

# 道東圏の経済動向

平成29年4～6月期

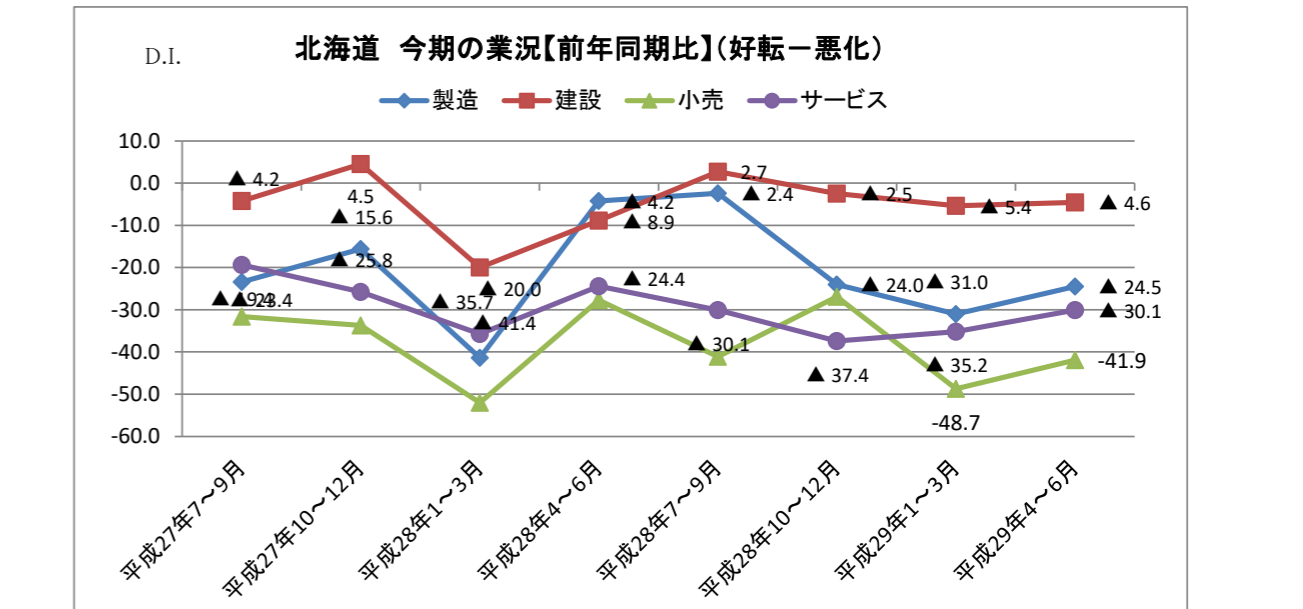
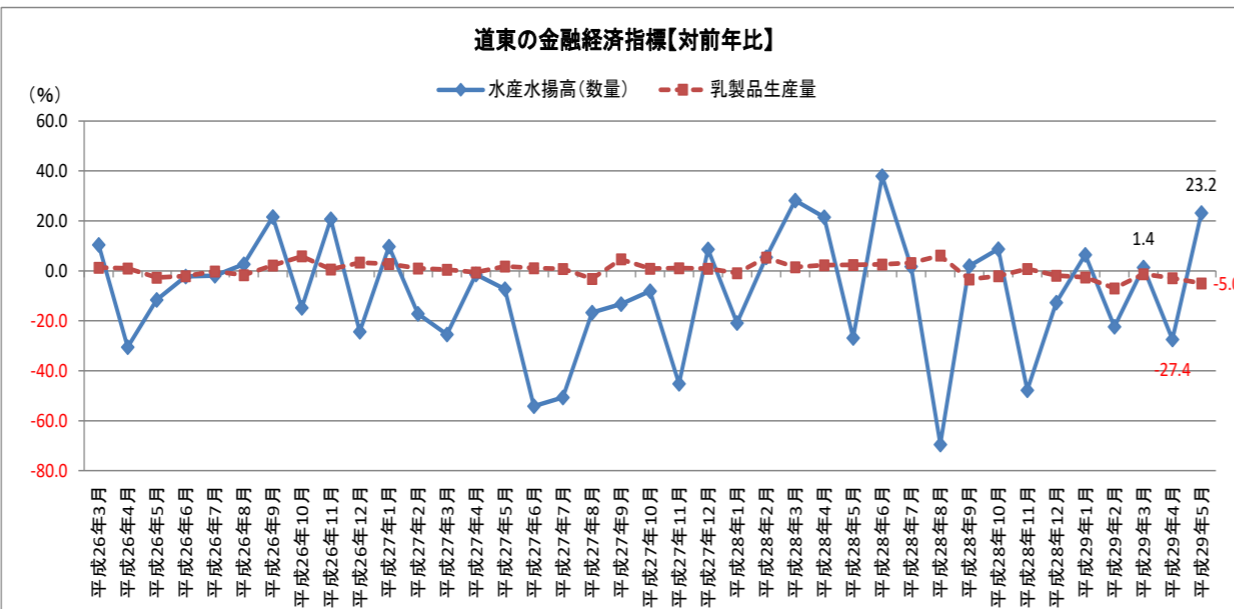
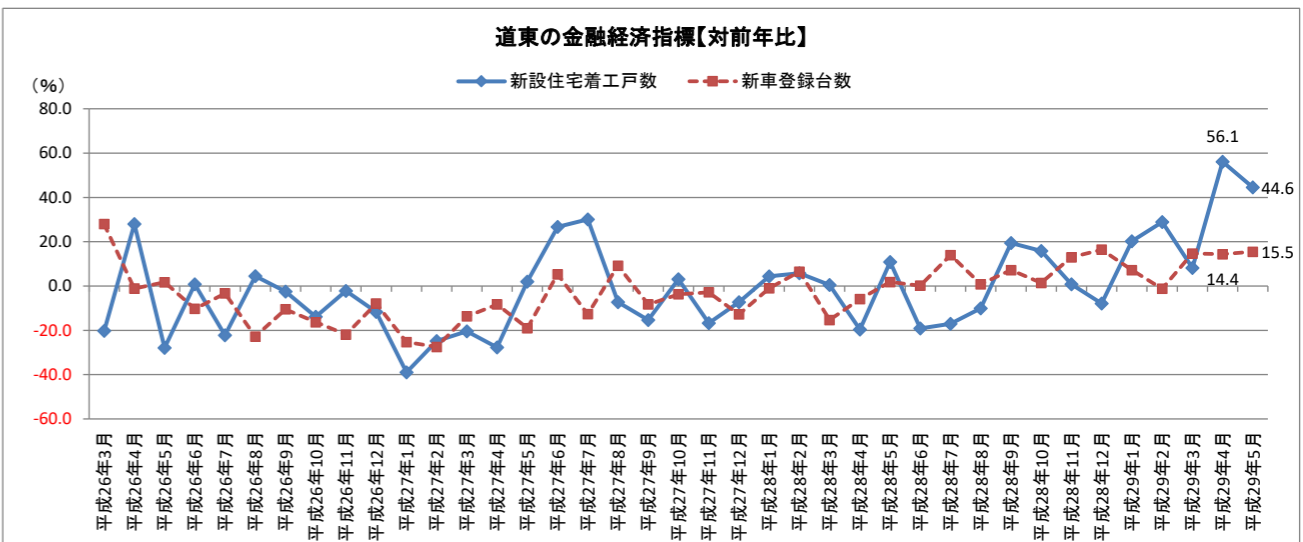
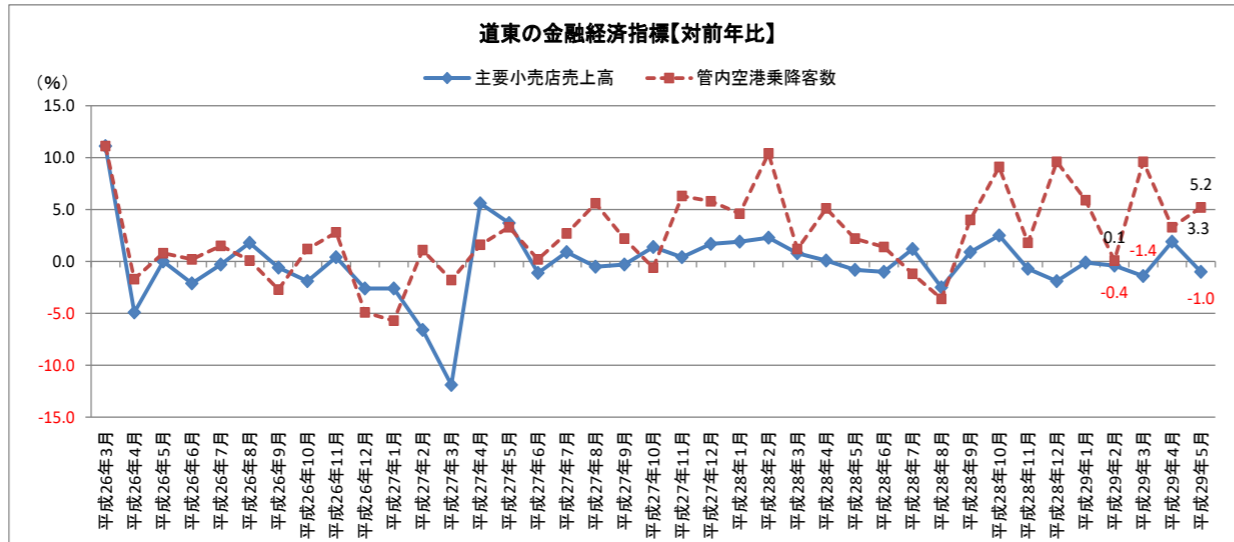
道東地域の景気は持ち直している

平成29年7月19日、日本銀行釧路支店発表の「金融経済概況」によると、「道東地域の景気は持ち直している」としている。公共投資は増加、設備投資は緩やかに増加、住宅投資は持ち直し、個人消費は基調としては持ち直している。先行きについては「国内外の需要動向や各種コストの動向に加え、生産を巡る環境を注視していく必要がある」としている。

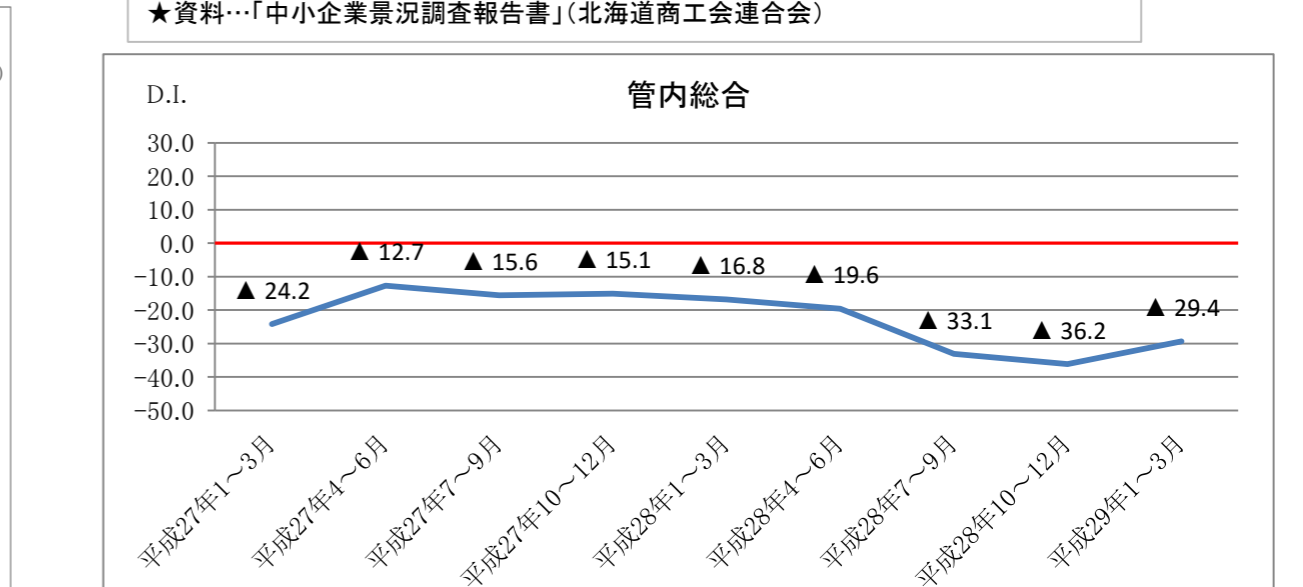
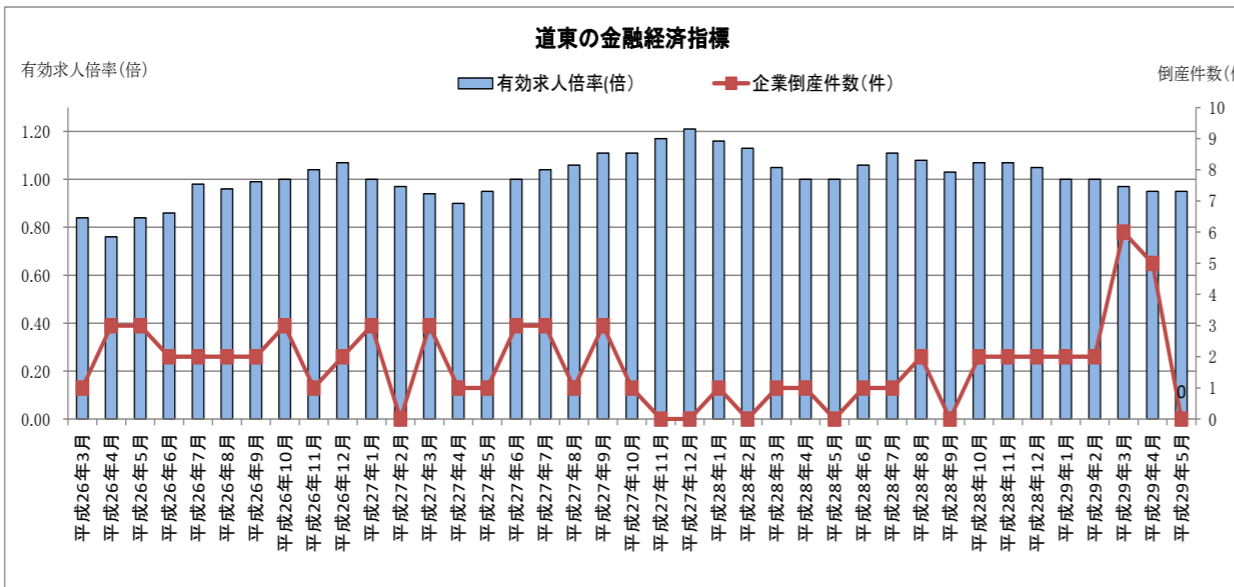
北海道商工会連合会の「中小企業景況調査」によると、全道の業況は業種別では建設業だけが横ばいで、他の業種はいずれも上昇している。

大地みらい信用金庫の「ビジネスレポート」によると、管内全体ではやや改善、業種別では製造業とサービス業が改善、小売業と卸売業がやや悪化、建設業が横ばいとなっている。

★資料…日本銀行釧路支店「金融経済概況」  
道東地域の金融経済の動向について取りまとめ、原則、毎月公表  
注1) 主要小売店売上高、管内空港乗降客数、新設住宅着工戸数、新車登録台数、生乳生産量、乳製品生産量の単位は、『対前年比(%)』  
注2) 有効求人倍率の単位は『倍』  
注3) 企業倒産件数の単位は『件』



★資料…「中小企業景況調査報告書」(北海道商工会連合会)



★資料…「ビジネスレポート」(大地みらい信用金庫)